

kolei

czas na Łódź!

Program Konferencji i Warsztatów

Program Konferencji i Warsztatów

17 KWIETNIA (WTOREK)

Przyjazd uczestników spoza Łodzi i zakwaterowanie

Music Hostel

18 KWIETNIA (ŚRODA)

08.30-16.30 – Konferencja

Wydział Ekonomiczno-Socjologiczny Uniwersytetu Łódzkiego, aula C140

08.30 – Rejestracja

09.00 – Otwarcie konferencji

09.30 – I sesja ekspercka

Historia Łodzi przeplatana koleją

dr hab. inż. arch. Jacek Wesotowski,
Instytut Architektury i Urbanistyki Politechniki Łódzkiej

Modernizacja łódzkiego węzła kolejowego

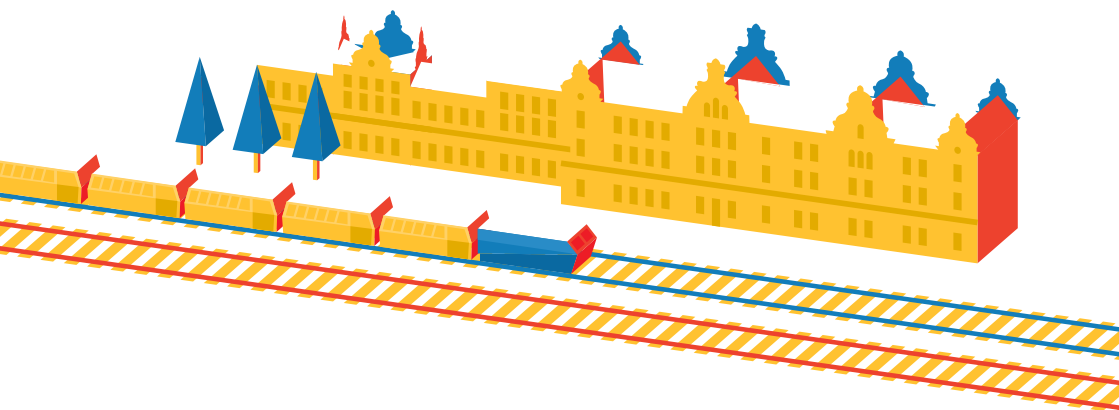
Zbigniew Szafrąski, Prezes Zarządu PKP Polskie Linie Kolejowe S.A.

Łódzka Kolej Aglomeracyjna

Maciej Głowacki, Prezes Zarządu Łódzkiej Kolei Aglomeracyjnej Sp. z o.o.

Nowa Łódź Fabryczna (ang.)

Paolo Patrizi, Koordynator techniczny projektu Nowa Łódź Fabryczna,
SYSTRA S.A. Oddział w Polsce



Program Konferencji i Warsztatów

Założenia projektu Nowego Centrum Łodzi

Bartosz Poniatowski, Asystent Architekta Miasta, Urząd Miasta Łodzi

Zszywanie miasta

Szymon Nogalski i Anna Sokotowska, Towarzystwo Urbanistów Polskich

12.00 – Przerwa kawowa

12.30 – I sesja studencka

Zbliżyć Warszawę do Łodzi. Komunikacja kolejowa jak stymulator rozwoju konurbacji Warszawsko-Łódzkiej

Stanisław Bereziniński, Uniwersytet Warszawski

Wpływ kolei na rozwój cywilizacyjny dawniej i dziś

Barłtomiej Zięba, Uniwersytet Przyrodniczy we Wrocławiu

Metro – infrastruktura, która poruszyła miasto

Justyna Orłowska i Aneta Smolińska, Uniwersytet Ekonomiczny w Poznaniu

Transport intermodalny w świetle zrównoważonego rozwoju

Piotr Pierzak, Uniwersytet Łódzki

14.15 – Obiad*

15.00 – II sesja studencka

Wrocławskie dworce kolejowe wczoraj, dziś i jutro

Iwona Palińska i Kama Wowk, Uniwersytet Przyrodniczy we Wrocławiu

Rewaloryzacja obszaru kulturowego terenów

Dworca Świebodzkiego we Wrocławiu

Martyna Ziółkowska, Politechnika Wrocławska

Pomysły kolejowe w Wielkopolsce

Paweł Krzemiński i Izabela Piwczyk, Uniwersytet Ekonomiczny w Poznaniu

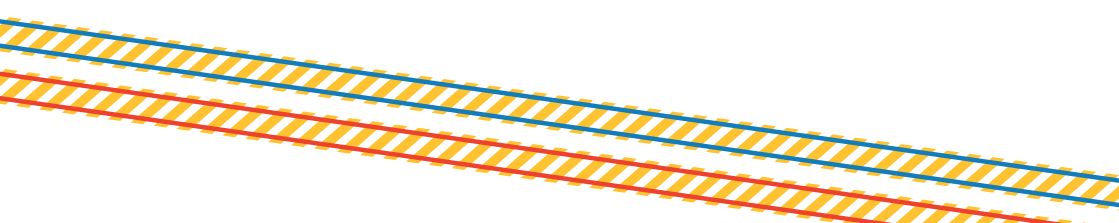
Gdzie jest dworzec główny... ?

Maria Dudek, Uniwersytet Ekonomiczny w Krakowie

21.00 – Impreza integracyjna

Klub Łódź Kaliska

* Obiad dla osób zarejestrowanych na część warsztatową.



Program Konferencji i Warsztatów

19 KWIETNIA (CZWARTEK)

10.30 – 12.30 Konferencja

Wydział Ekonomiczno-Socjologiczny Uniwersytetu Łódzkiego, aula C140

10.30 – II sesja ekspercka

Przekształcenia systemu kolejowego obszaru metropolitalnego Helsinek jako pochodna zmian funkcjonalnych

Tomasz Bużatek, Łódzka Inicjatywa na Rzecz Przyjaznego Transportu

Tiry na tory – wnioski z kampanii społecznej

Wojciech Makowski, Instytut Spraw Obywatelskich

11.30 – III sesja studencka

Parki na dobrych torach

Urszula Cyganik i Anna Kochel, Uniwersytet Przyrodniczy we Wrocławiu

High Line in New York – po-kolejowa rewelacja

Agnieszka Jędrzejak i Katarzyna Nowakowska, Uniwersytet Ekonomiczny w Poznaniu

Kolej Transsyberyjska – najdłuższa i najstynniejsza linia kolejowa na świecie

Dorota Foryś, Uniwersytet Opolski

Polska kolej w obstudze Piłkarskich Mistrzostw Europy w 2012 roku

Janusz Górny, Uniwersytet im. Adama Mickiewicza w Poznaniu

12.30 – Obiad*

14.00-17.00 – Zwiedzanie terenu budowy EC1 Łódź – Miasto Kultury

Elektrociepownia EC1 (wyłącznie dla uczestników Warsztatów)

17.00-18.30 – Warsztaty

Wydział Ekonomiczno-Socjologiczny Uniwersytetu Łódzkiego, aula C140

Wprowadzenie do Łodzi

Jakub Zasina, Studenckie Koło Naukowe Gospodarki Przestrzennej
Uniwersytetu Łódzkiego SPATIUM

Prezentowanie zadania projektowego

Monika Figlus, Magdalena Kowalczyk, Katarzyna Pasikowska, Natalia Ufnalska,
Jakub Zasina i Olga Zuchora, Studenckie Koło Naukowe Gospodarki Przestrzennej
Uniwersytetu Łódzkiego SPATIUM

Program Konferencji i Warsztatów

Wielkowiejskość w projektowaniu urbanistycznym

mgr inż. arch. Wiktor Wróblewski,
Katedra Gospodarki Regionalnej i Środowiska Uniwersytetu Łódzkiego

Analiza SWOT w diagnostyce jednostki terytorialnej

mgr Ewa M. Boryczka,
Katedra Gospodarki Regionalnej i Środowiska Uniwersytetu Łódzkiego

Rewitalizacja miast w ujęciu ekonomicznym i marketingowym

dr Mariusz E. Sokółowicz,
Katedra Gospodarki Regionalnej i Środowiska Uniwersytetu Łódzkiego

21.00 – Wieczorna atrakcja – niespodzianka

Music Hostel

20 KWIETNIA (PIĄTEK)

10.00-18.00 – Warsztaty

Śródmieście Łodzi

12.00-15.30 – Obiad*

20.00 – Projekcja filmu „After The Factory”

Miejski Punkt Kultury PREXER-UŁ

21 KWIETNIA (SOBOTA)

10.00-14.00 – Warsztaty

Wydział Ekonomiczno-Socjologiczny Uniwersytetu Łódzkiego,
sale E116, E117, E118, E119, E208, E209

14.00-15.00 – Obiad*

15.00-17.30 – Podsumowanie Warsztatów i zamknięcie Konferencji

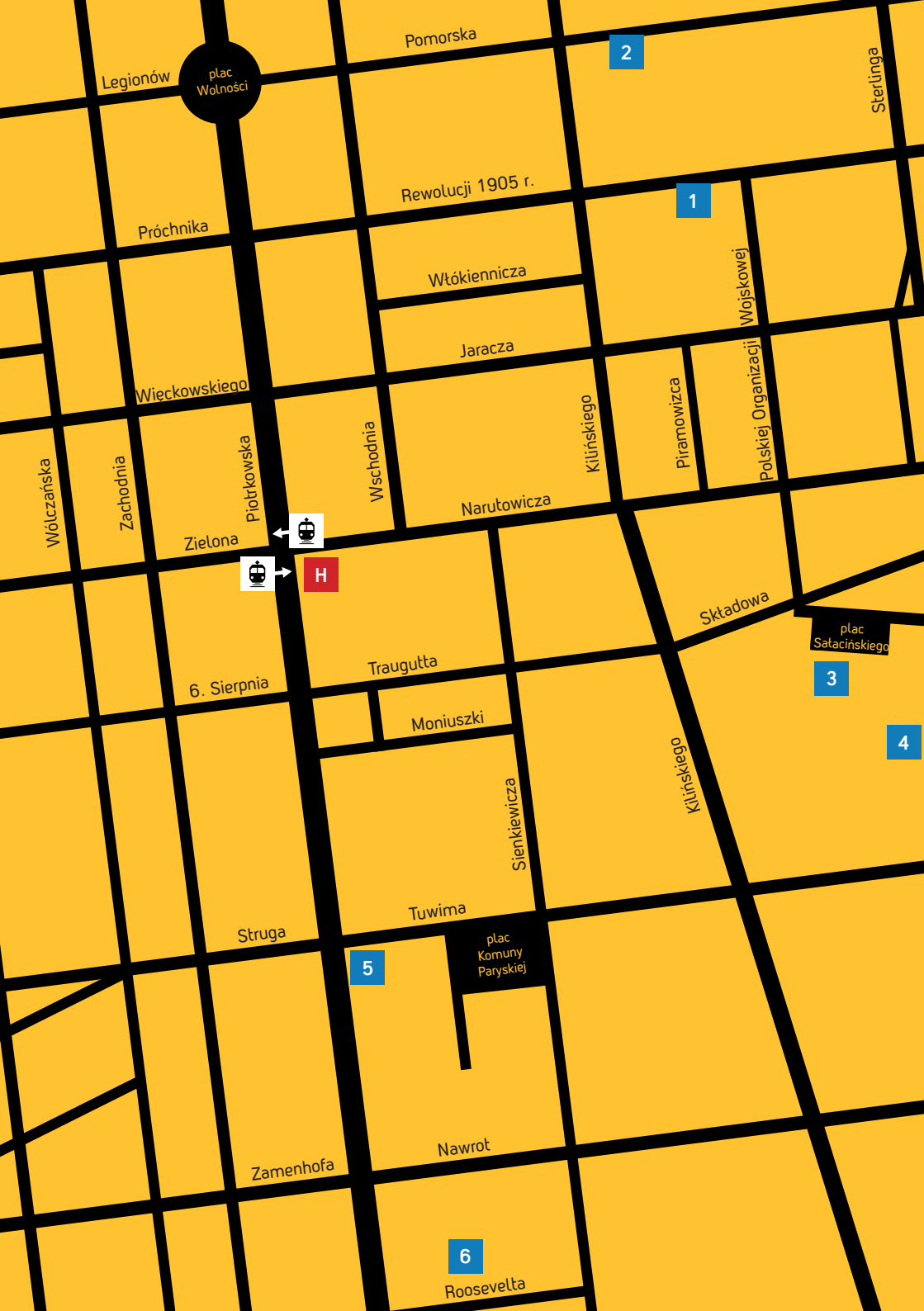
Wydział Ekonomiczno-Socjologiczny Uniwersytetu Łódzkiego, sala E29

20.00 – Wieczór gier planszowych

Mebłoteka YELLOW

22 KWIETNIA (NIEDZIELA)

10.00-13.00 – Wycieczka po Księżym Młynie



Legionów

plac Wolności

Pomorska

2

Sterlinga

Rewolucji 1905 r.

1

Próchnika

Wtókienicza

Wojskowej

Jaracza

Wieckowskiego

Wólczajska

Zachodnia

Piotrkowska

Wschodnia

Kilińskiego

Piramowicza

Polskiej Organizacji

Zielona



Narutowicza

Składowa

plac Satacińskiego

3

6. Sierpnia

Traugutta

4

Moniuszki

Kilińskiego

Sienkiewicza

Struga

Tuwima

5

plac Komuny Paryskiej

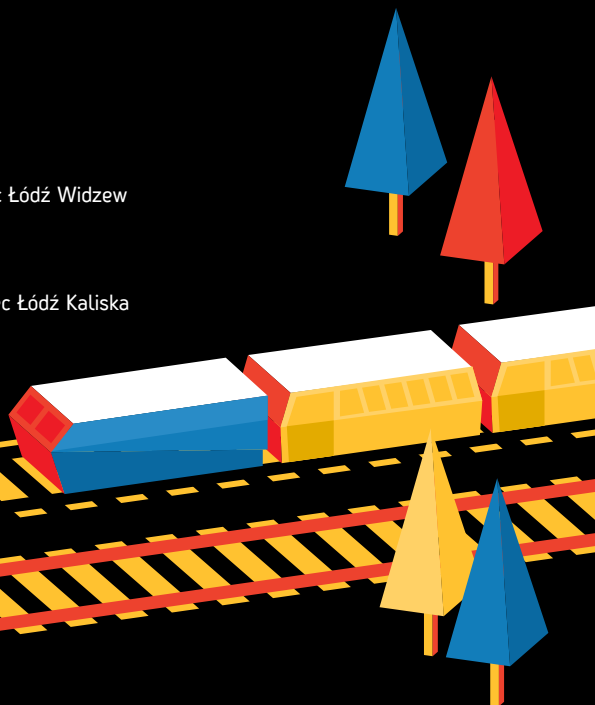
Zamenhofa

Nawrot

6

Roosevelta

- 1** Wydział Ekonomiczno-Socjologiczny Uniwersytetu Łódzkiego
ul. Rewolucji 1905 r. nr 39
 - 2** Miejski Punkt Kultury PREXER-UŁ
ul. Pomorska nr 39
 - 3** Dworzec Łódź Fabryczna
pl. Sałacińskiego 1
 - 4** Elektrociepłownia EC1
ul. Targowa 1/3
 - 5** Klub Łódź Kaliska
ul. Piotrkowska nr 102
 - 6** Mebloteka YELLOW
ul. Piotrkowska nr 138/140
- H** Music Hostel
ul. Piotrkowska nr 60
-  Przystanek tramwajowy
linia nr 9 – kierunek wschodni – dworzec Łódź Widzew
-  Przystanek tramwajowy
linia nr 12 – kierunek zachodni – dworzec Łódź Kaliska



Organizator



Studenckie Koło Naukowe
Gospodarki Przestrzennej
Uniwersytetu Łódzkiego

Współorganizatorzy



Uniwersytet
ŁÓDZKI



WYDZIAŁ
Ekonomiczno-Socjologiczny

XII Festiwal
Nauki, Techniki i Sztuki w Łodzi 

Partnerzy



MIASTO KULTURY



INSPRO
INSTYTUT PRZEMISŁOWY



PKP POLSKIE LINIE KOLEJOWE S.A.



tiry na tory



Łódzka Kolej
Aglomeracyjna



URZĄD MIASTA ŁÓDZI
www.lodz.pl



MPK-Łódź



PRĘGR
PRACOWNIA
PROJEKTOWA
PRZEMISŁOWA



Music
- HOSTEL -

ŁÓDŹ KALISKA

YELLOW
kawiarnia mebloteka pracownia

Patronat honorowy

Jego Magnificencja
Rektor Uniwersytetu Łódzkiego
prof. dr hab. Włodzimierz Nykiel

Prezydent Miasta Łodzi
Hanna Zdanowska

Patronat medialny



URBANISTYKA.INFO
Pracownia w Polsce jest! poświęcony urbanistce



RYNEK
KOLEJOWY

WWW.ARCHITEKCI.PL